



RIDER TÉCNICO
Y DATOS DE INTERÉS



Te imaginas una sala de conciertos en el centro de la ciudad, pegada al ayuntamiento, con parking privado con acceso directo a escenario y camerinos, restaurante y una muy buena dotación técnica!

Pues esto es
ZENTRAL KAFE TEATRO

Í N D I C E

	PÁGINA
1 · Breve información sobre la ciudad de Pamplona - Iruña	3
2 · Datos generales de la sala	4
3 · Información básica de la sala	5 - 6
4 · Personal sala incluido en alquiler	7
5 · Servicios incluidos	7
6 · Extras no incluidos en alquiler	8
7 · Rider técnico sonido	9
8 · Rider técnico iluminación	10
9 · Estructura de carriles y telones	11
10 · Microfonía	12
11 · Rider técnico audiovisuales	12
12 · Plano sala	13
13 · Ticketing	14



1. BREVE INFORMACIÓN SOBRE LA CIUDAD DE PAMPLONA - IRUÑA

Pamplona es un ciudad con una población aproximada de **200.000 habitantes** y una de las rentas per capita mayores de España.

Cuenta con una población universitaria cercana a los **20.000 estudiantes** y una larga tradición de eventos musicales y teatrales.

Dispone de muy buenas comunicaciones por carretera con poblaciones limítrofes a muy poco tiempo de distancia: **Bilbao, Vitoria, San Sebastian, Logroño, Zaragoza.**

Pamplona tiene **aeropuerto**, el de Noáin, así como una muy buena comunicación por tren y autobús con todo el estado.

El **Casco Antiguo**, donde se encuentra la sala, es el centro neurálgico del comercio y la hostelería de la ciudad.

También aglutina las distintas zonas de marcha, integrando entre sus calles **zona de pinchos, copas y cañas**. Distintos ambientes para todos los públicos, lo que hace de él una zona de encuentro y esparcimiento con el encanto de la historia de sus calles.

La sala esta dentro de **MERCADO DE SANTO DOMINGO**, el más antiguo de la ciudad.





2. DATOS GENERALES DE LA SALA

Dirección: Calle del Mercado S/N
Mercado Santo Domingo – Casco Viejo
31001 Pamplona – Iruña

Teléfono oficinas: + 34 848 47 88 00

Web : www.zentralpamplona.com

Facebook: @ZentralPamplona

Twitter: @ZentralPamplona

Instagram: zentralpamplona_

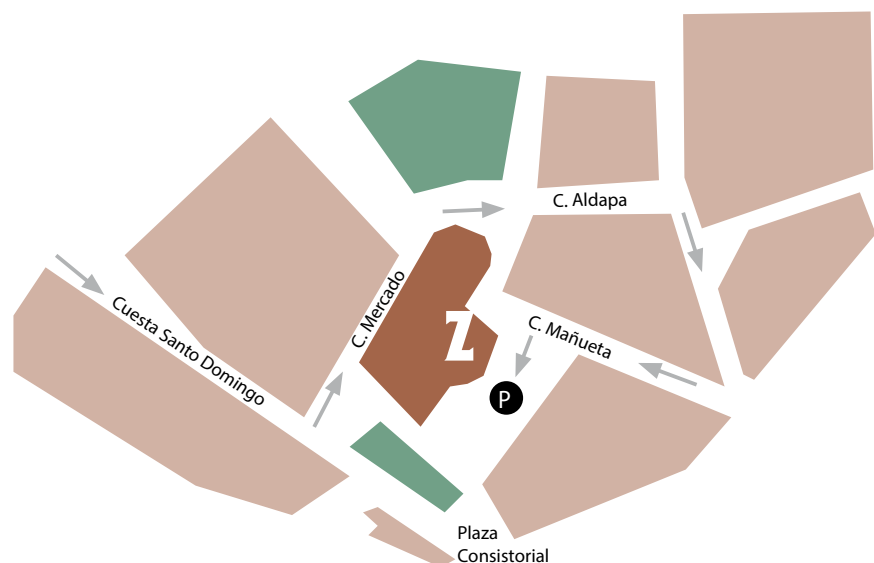
Contacto contratación: info@zentralpamplona.com

Contacto administración: admon@zentralpamplona.com

Contacto promoción: promo@zentralpamplona.com

Contacto producción: produccion2@zentralpamplona.com

Contacto técnico de sala: tecnicos@zentralpamplona.com





3. INFORMACIÓN BÁSICA DE LA SALA

Os presentamos una nueva infraestructura construida en 2014 ex profeso para albergar eventos, pensada para la comodidad de los artistas y del publico asistente.

El **Zentral Kafe Teatro** ocupa el ala oeste del Mercado Santo Domingo. En total dispones de poco más de **1000m²** distribuidos en dos plantas.

Se divide en tres zonas claramente diferenciadas, un **espacio central** donde se sitúa el escenario principal, una entre planta dividida por la cocina en la cual se forma un gastro bar y una "zona club". Desde ésta se puede ver perfectamente el escenario.



El **Bar Restaurante** cuenta con otro pequeño escenario de 9 m² a 30 cm del suelo.

La entreplanta y el escenario están des solidarizados de la estructura de la sala y **apoyados sobre amortiguadores** para evitar vibraciones. A la vez, el suelo, las paredes y los techos de Zentral Kafe Teatro están **tratados acústicamente**.



3. INFORMACIÓN BÁSICA DE LA SALA

Aforo total: 1145 de aforo total, una sola licencia

Aforo eventos en pie: 900 invitados incluidos

Aforo eventos en formato

Café Teatro: 160 pax en planta + 20 en zona club

Aforo eventos en formato

auditorio / aula: 250 pax en planta

Comensales Gastro Club: 60 en gastro bar + 20 en zona club

Escenario principal: 12 m boca, 5,50m fondo , 5 m alto y a 1,30 m del suelo a escenario

Escenario Gastro Club: 9 m² a 0,30 m del suelo

Camerinos: 2 camerinos
Zona común
Oficina producción

Camerino A de 11 m². Pegado al escenario con salida directa. Equipado con baño, ducha, agua caliente, espejo, calefacción, aire acondicionado, wifi, mesas, sillas, sofá, nevera, toallas.

Camerino B de 20 m². Situado encima del A con salida directa a escenario mediante escalera. Equipado con espejo, calefacción, aire acondicionado, wifi, sofá, mesa y sillas, nevera.

Disponemos de más duchas en la planta 0, en la zona de producción, pegadas al muelle de carga.

Aparcamiento: Zona privada para vehículos en parking bajo la sala con acceso directo a muelle de carga. De ahí se accede directamente a escenario y camerinos o al gastro bar. Acceso mediante escaleras u ascensor – montacargas.

Carga y descarga: Directo desde muelle de carga del parking privado. De ahí al montacargas directo a escenario hay 30 metros. Transporte con carros de ruedas.

Montacargas: El ancho de la plataforma es de 1,45 metros con un fondo de 1,60 metros y una puerta con paso libre de 1,35 metros.



4. PERSONAL DE LA SALA INCLUIDO EN ALQUILER

Stage Manager:	1 pax
Técnico de PA/ Luces:	1 pax
Técnico de monitores:	1 pax
Seguridad:	1 pax en puerta
Taquillas:	1 pax

5. SERVICIOS INCLUIDOS

Promo: Envío de newsletter a más de **20.000 personas** interesadas en la música. Disponemos de unas redes sociales con capacidad de impacto mayor de **500.000 usuarios**.

Inclusión en la **programación mensual** de la sala. Disponemos de acuerdos con Diario de Navarra, Diario de Noticias, Europa FM, Ser, Radio Euskadi, Euskalerrria Irratia, Definde.com...etc que ponemos a disposición del artista / promotor.

Merchandising: Previa coordinación con el responsable de producción, el artista dispondrá de zona para venta de material promocional sin coste alguno para él. En caso de que el personal para la venta haya de suministrarlo la sala, se le facturara a parte.

La sala dispone de un amplio **dispositivo audiovisual** en su distintos espacios formado por 9 pantallas Led. Éstas se ponen al servicio del artista para utilizarlas como herramienta en la venta del merchandising. El diseño de la imagen a proyectar, a de ser suministrada por él días antes del evento.

Hoteles: El Casco Viejo está plagado de hoteles de todas clases y precios. La sala dispone de acuerdos concretos de los que el artista se podrá beneficiar.

Restaurante: En la entreplanta hay un **bar restaurante** donde trabajamos productos de temporada, producto fresco y de cercanía. Se pueden degustar fabulosas tapas elaboradas con exquisitez.



6. EXTRAS NO INCLUIDOS EN ALQUILER

Personal: Carga y descarga
Extra seguridad
Extra taquilla
Extra técnico
Personal para venta merchandising

Promoción: Material de promoción
Campaña en medios
Cartelería específica del evento
Pegada de carteles, reparto de flyers..etc

Otros: Backline
Extras de sonido y luces sobre rider
Extras en catering de hospitalidad
Entradas
Impuestos directos sobre la entrada, Sgae, iva y otros

Cualquier servicio extra ha de ser presupuestado por el departamento de producción y aprobado por el promotor.



SISTEMA DE P.A. LINE ARRAY – L´ACOUSTICS – ARCS WIFO

- **2** SISTEMAS ARCS WIDE
- **6** SISTEMAS ARCS FOCUS
- **3** SUBGRAVES SB28
- **2** SISTEMA 8XTi
- **2** SISTEMA 12 XT – RETARDO
- **2** AMPLIFICACIÓN - LA-8
- **1** AMPLIFICACIÓN - LA-4X

SISTEMA DE MONITORES – MARTIN AUDIO

- **10** MONITORES MARTIN LE400C
- **5** AMPLIFICACIÓN E.V. CP300S

CONTROLES DE SONIDO P.A. *

- **1** MESA YAMAHA QL5/32

CONTROLES DE SONIDO MONITORES *

- **1** MESA YAMAHA M7CL/48

* Consultar posibilidad de intercambio de mesas con el técnico de sala

SISTEMA INTERCOMS

- **3** CASCOS AURICULARES DOBLES
CON MICRO AM- 100



8. RIDER TÉCNICO ILUMINACIÓN

- **1** DIMMER DE 24 CANALES – 3 KW – FLY GEKO
- **1** SPLITER DMX
- **6** ROBE ROBIN VIVA CMY
- **6** ROBE ROBIN LED BEAM 150
- **6** GLP IMPRESSION 120 RZ
- **4** RECORTE ETC S4
- **4** PC STAGE MKII
- **8** PARLED 64 RGB
- **2** CEGADORA STAGE 4
- **1** MAQUINA DE NIEBLA STAGE HAZER



9. ESTRUCTURAS DE CARRILES Y TELONES

Iluminación

Arquitectural: Sistema motorizado para elevación simultanea de 2 conjuntos de truss 500 kg de capacidad de carga neta.

Conjunto lineal de truss triangular de 300 mm de 5 metros.

Conjunto lineal de truss triangular de 300 mm de 3 metros

Iluminación frontal: Sistema motorizado para elevación de truss para vara de iluminación con 500 kg de capacidad de carga neta.

Sistema lineal de truss triangular de 300 mm de 8 metros de largo.

2 Truss Iluminación escenario: 2 Sistemas motorizados para elevación de truss para vara de iluminación con 500 kg de capacidad de carga neta.

Bambalinón: Bambalinón de 12 x 1,1 de altura fruncido al 50% realizado en esceno oscurante color negro.

Telón de boca motorizado: Telón de boca motorizado de 12 metros con apertura americana .

Telón de fondo: Sistema de carril manual de 12 metros con apertura americana realizado en esceno oscurante. Configuración lisa con cruce central de 30 cm

Patas: 4 patas realizadas en esceno oscurante de 2 m x 5 m de altura



10. MICROFONÍA

- 6 Micrófono dinámico SHURE SM 58
- 8 Micrófono dinámico SHURE SM 57
- 1 Micrófono dinámico SHURE BETA 91 A
- 2 Micrófono dinámico SHURE BETA 52
- 4 Micrófono condensador AKG C 451 B
- 4 Micrófono dinámico SENNHEISER e604
- 6 Caja de inyección BSS AR133
- 10 Pie de micrófono jirafa alto KONIG & MEYER 210/300/55
- 10 Pie de micrófono jirafa corto KONIG & MEYER 259/300/55
- 16 Pie telescópico GUIL 40-60 PTA-440/40-60
- 4 Tarima de 2x1 metros GUIL MCT440

11. RIDER TÉCNICO AUDIOVISUALES

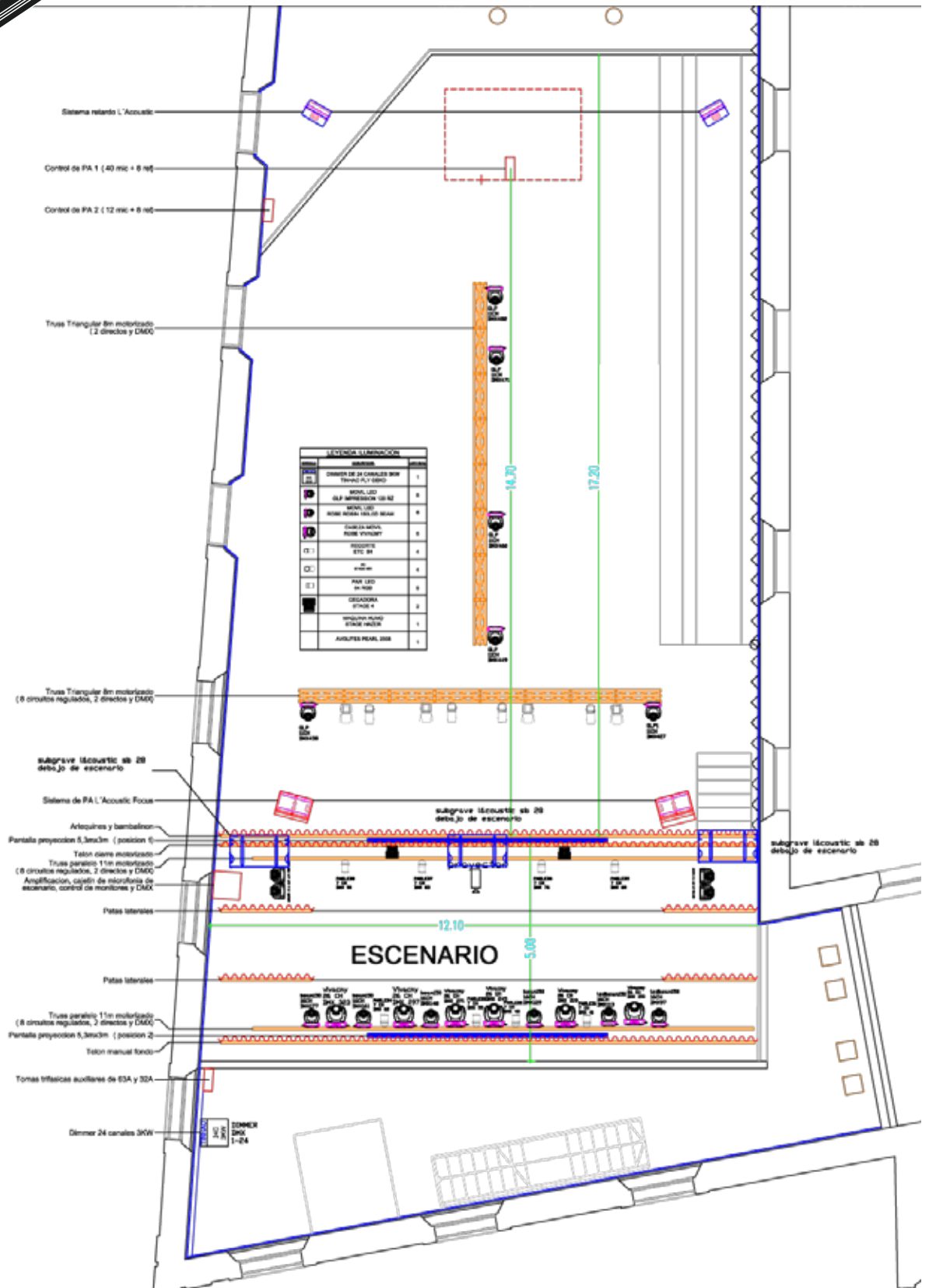
Pantalla eléctrica: Modelo Elecom 2 PRO 1.
Tela frontal BM S.05. 500 X 313 CM en color blanco mate.
Eléctrica de 0,45 mm PVC.
Formato 16:10

Proyector: Profesional PANASONIC WXGA (1280 X 800). PT – EW730E.
Formato 16:9 3 LCD.
Contrate 5.000:1 Lámpara 400 w
Permite proyección cenital

Sintonizador: TDT – HDMI

**Televisores
y cartelería digital:** 2 Televisores Samsung 32". Club y gastro bar
1 Televisor Samsung 46". En hall de acceso
4 Monitores de TV Sharp 60". En sala principal

Equipo DJ: 2 CDJ 2000 NXS PIONEER, Mesa DJM 900 NXS PIONEER





13. TICKETING

Disponemos de un **punto de venta a través de nuestra página web**, que cuenta con un gran flujo de usuarios. Se recomienda poner parte del aforo a la venta aquí, tiene un control muy sencillo y es ampliable en cualquier momento.

También disponemos de una **red de puntos de venta de entradas físicas** si fuera necesario, entendemos que para ciertos eventos sirve de apoyo. En caso de querer contratar este servicio pactarlos con el responsable de producción.